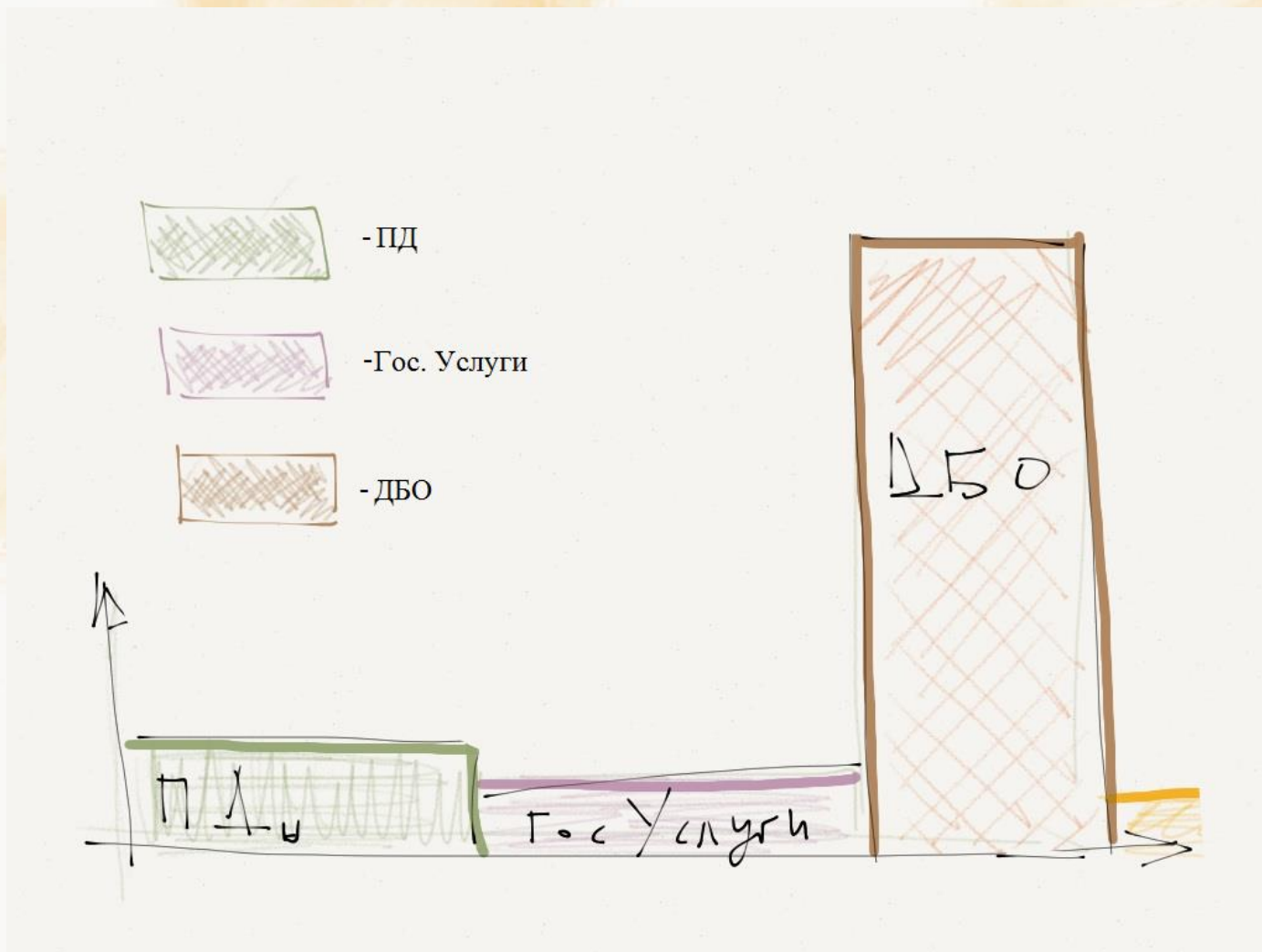


«Серебряная пуля» для хакера

В ДБО, как нигде более, нужна защита



О чем поговорим (в разрезе ДБО)?

1. Нормативная база и следствия из нее
2. Аксиомы ДБО
3. Доверенная среда
4. Технические аспекты решения
5. Организационные
6. Ментальные
7. FAQ

Нормативная база и следствия из нее

Банк исполняет поручения клиента.

1. Клиента, а не преступника
2. Поручения → это волеизъявление клиента. Подтверждением волеизъявления является ЭП
3. Исполняет – так, как поручено. И что это должно быть доказуемым

ДБО. Аксиомы

1. Платежные документы подписываются ЭП
2. Подпись ставится с помощью СЭП
3. СЭП требует доверенной среды

Все врут

1. Применение токенов обеспечивает достаточный уровень защищенности ДБО
2. Квалифицированная ЭП может быть получена в недоверенной среде
3. Если стоит ЭП, то документу можно доверять
4. Главный приоритет – удобство клиента, а безопасность – его проблема

Доверенная среда (СФК) создана, если:

На проверенном компьютере
используется:

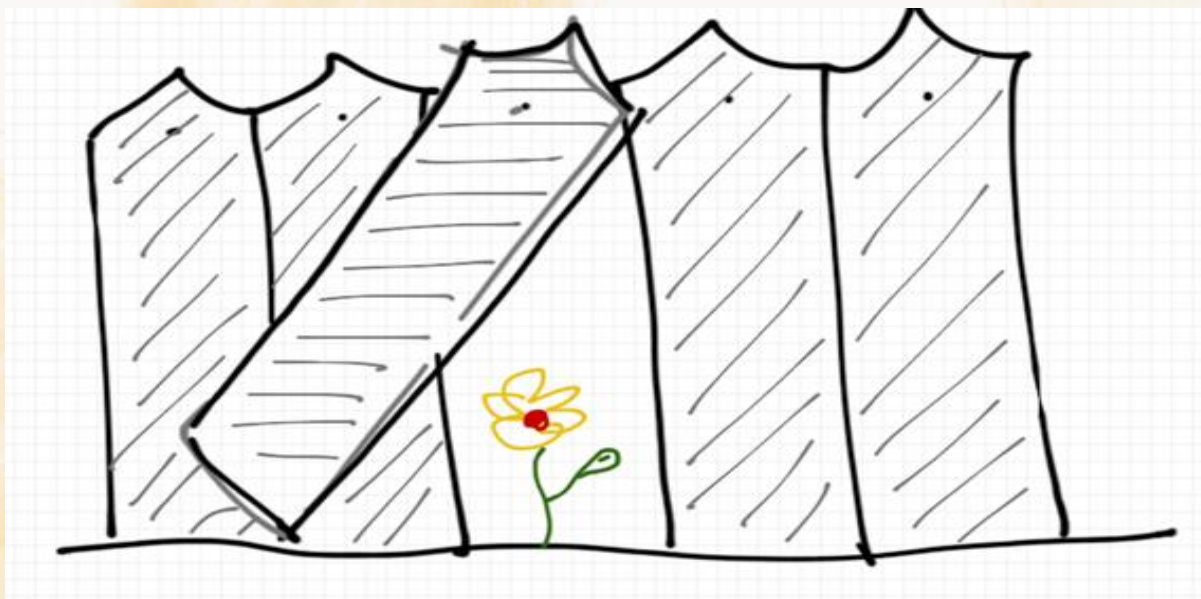
- проверенная ОС
- проверенное ПО
- проверенные данные

Доверенная среда (СФК) поддерживается, если обеспечивается:

1. Контроль запуска задач и процессов
2. Взаимное невлияние задач
3. Защита от перехвата управления
4. Защита ИТ как

последовательности операций
Нарушение доверенности среды
возникает при ошибках реализации
пунктов 1-4

Дыры в заборе может и не быть

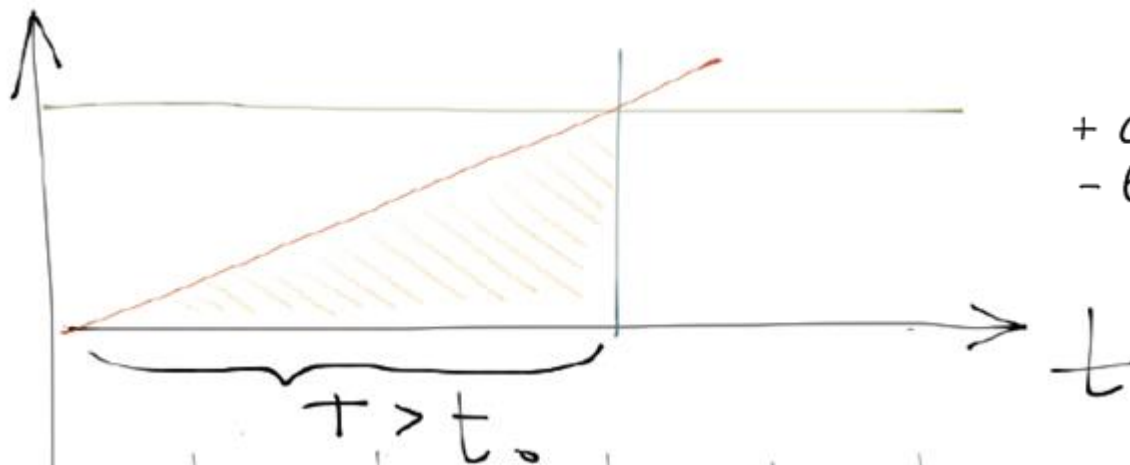


Если:

1. Клиенту обеспечить ненастраиваемый ДСС
2. Управление безопасностью поручить профессионалам

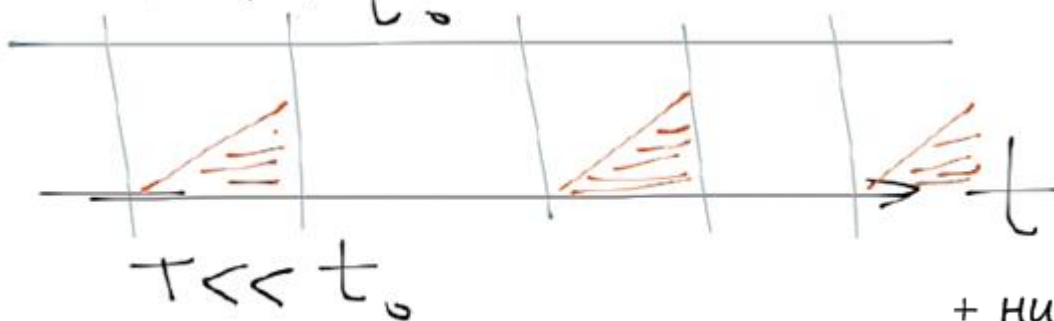
Доверенная среда

ДВС



+ создается однократно
- высокая цена

ДСС

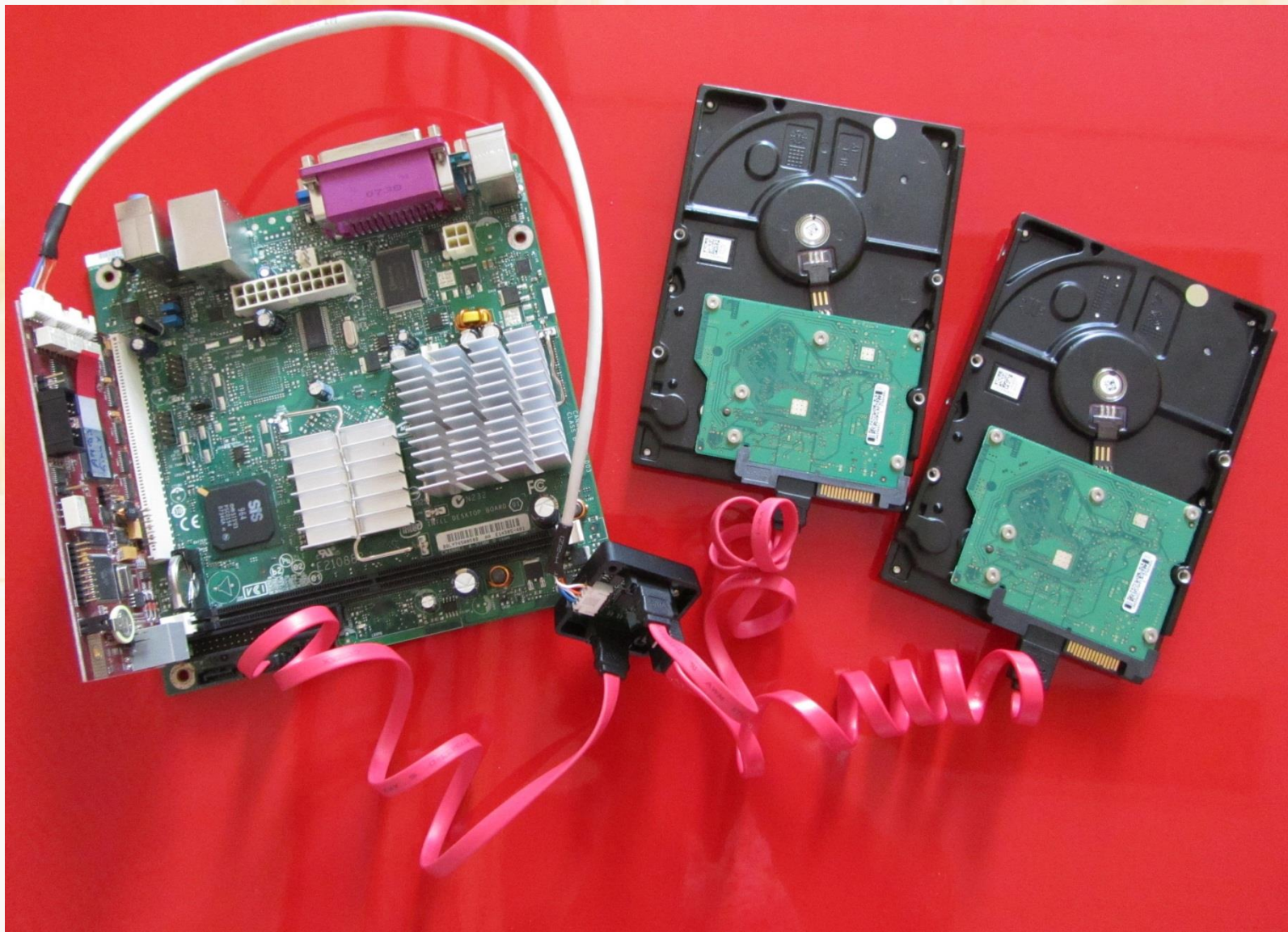


+ низкая цена
- многократное создание

Доверенная среда. Реализация

1. ПЭВМ с постоянной поддержкой ДСС
2. ПЭВМ с сеансовой поддержкой ДСС
3. ТК с сеансовой поддержкой ДСС

ПЭВМ с ДСС



TK с ДСС

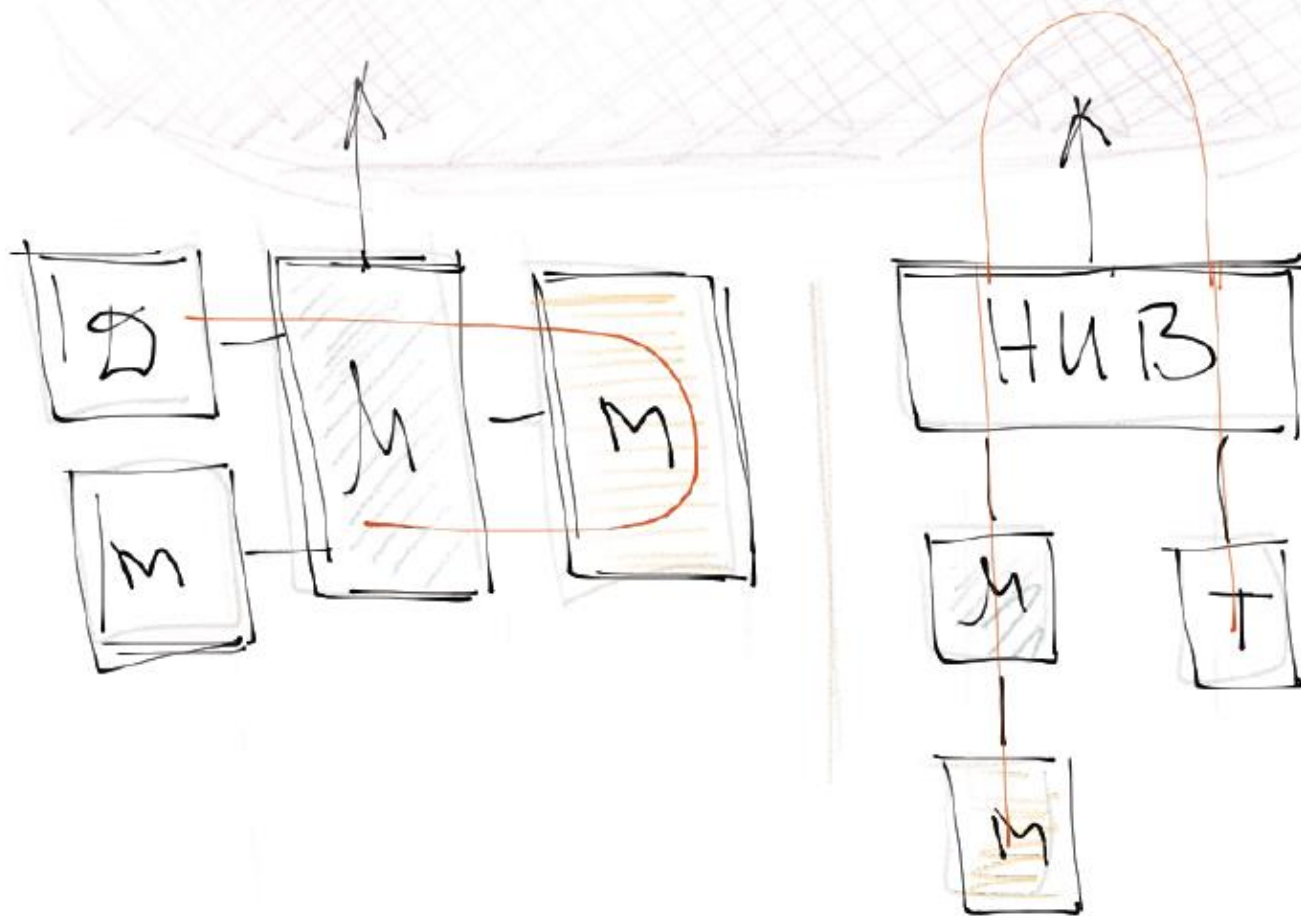


МАРШ!

МАРШ! Управление памятью



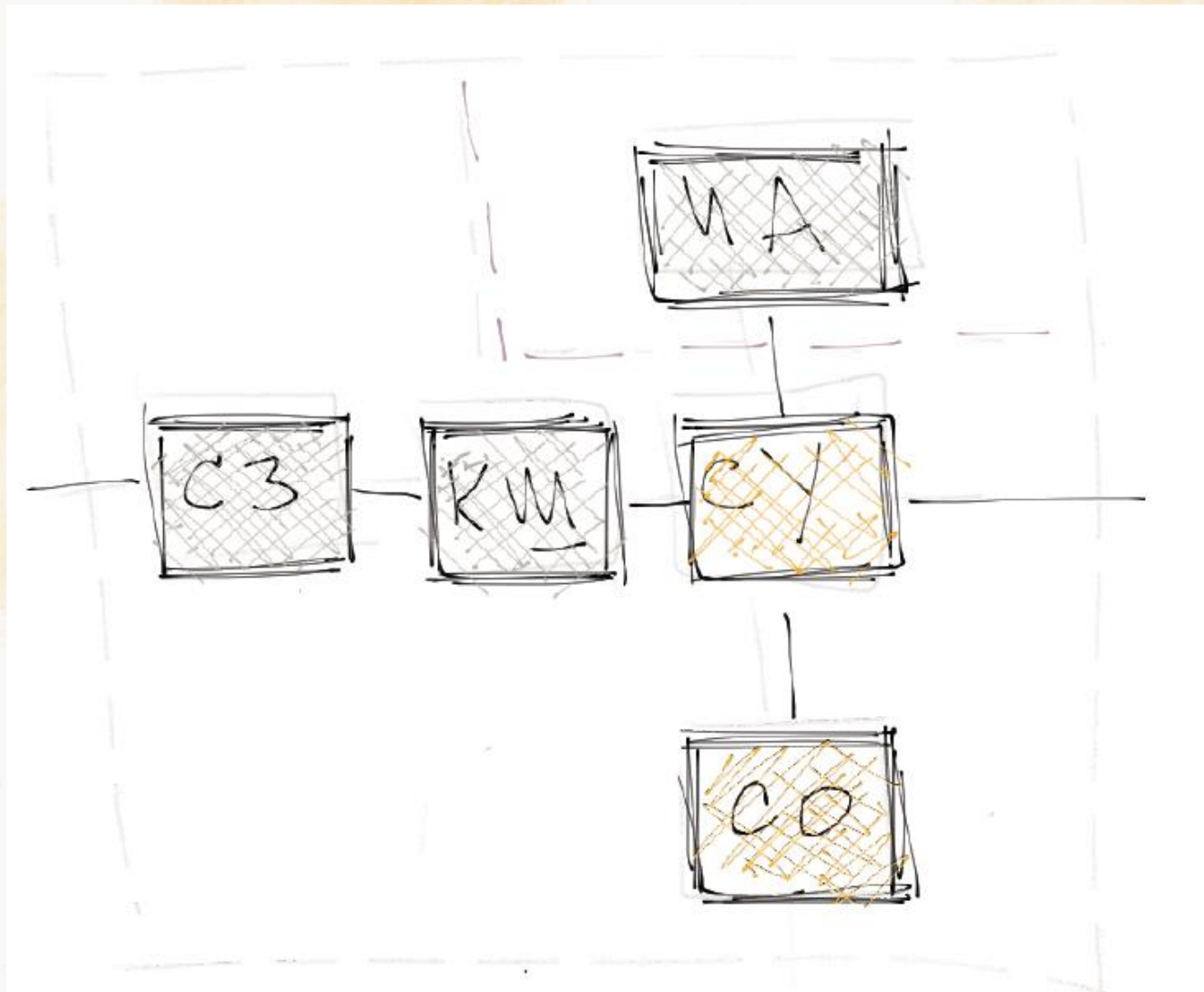
МАРШ! Архитектура аппаратных средств



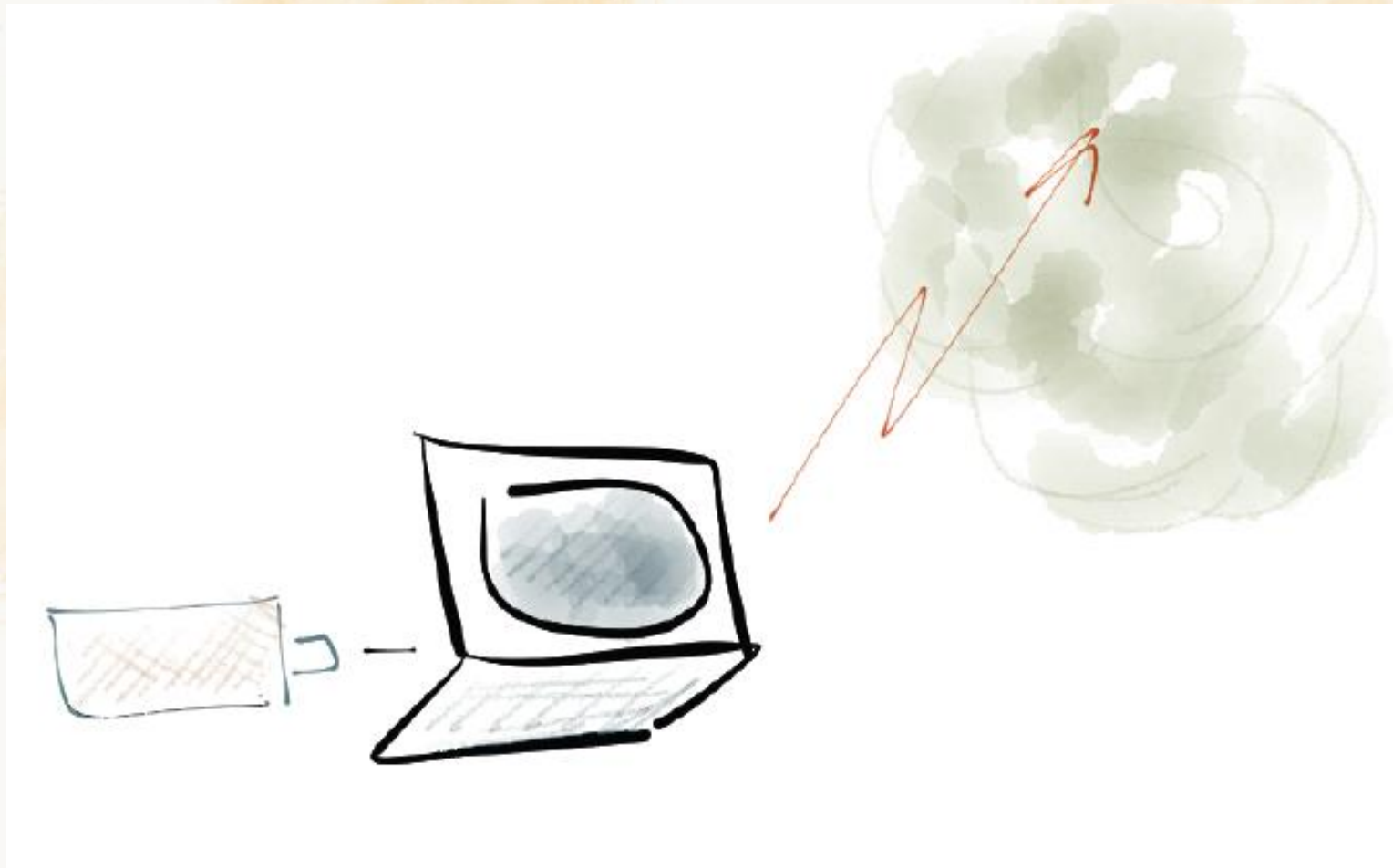
МАРШ! Взаимодействие с системой



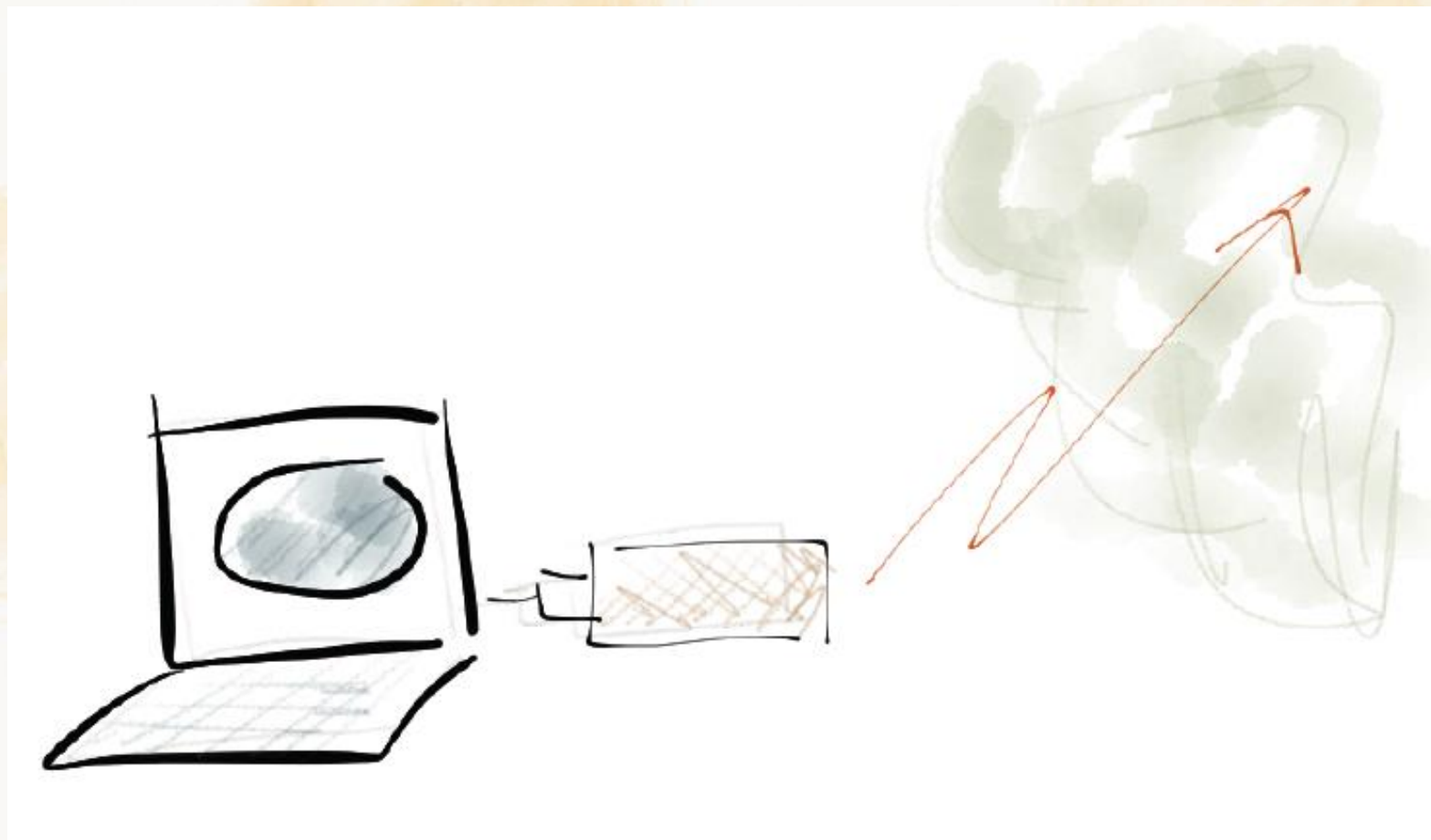
МАРШ! Сервер ДСС



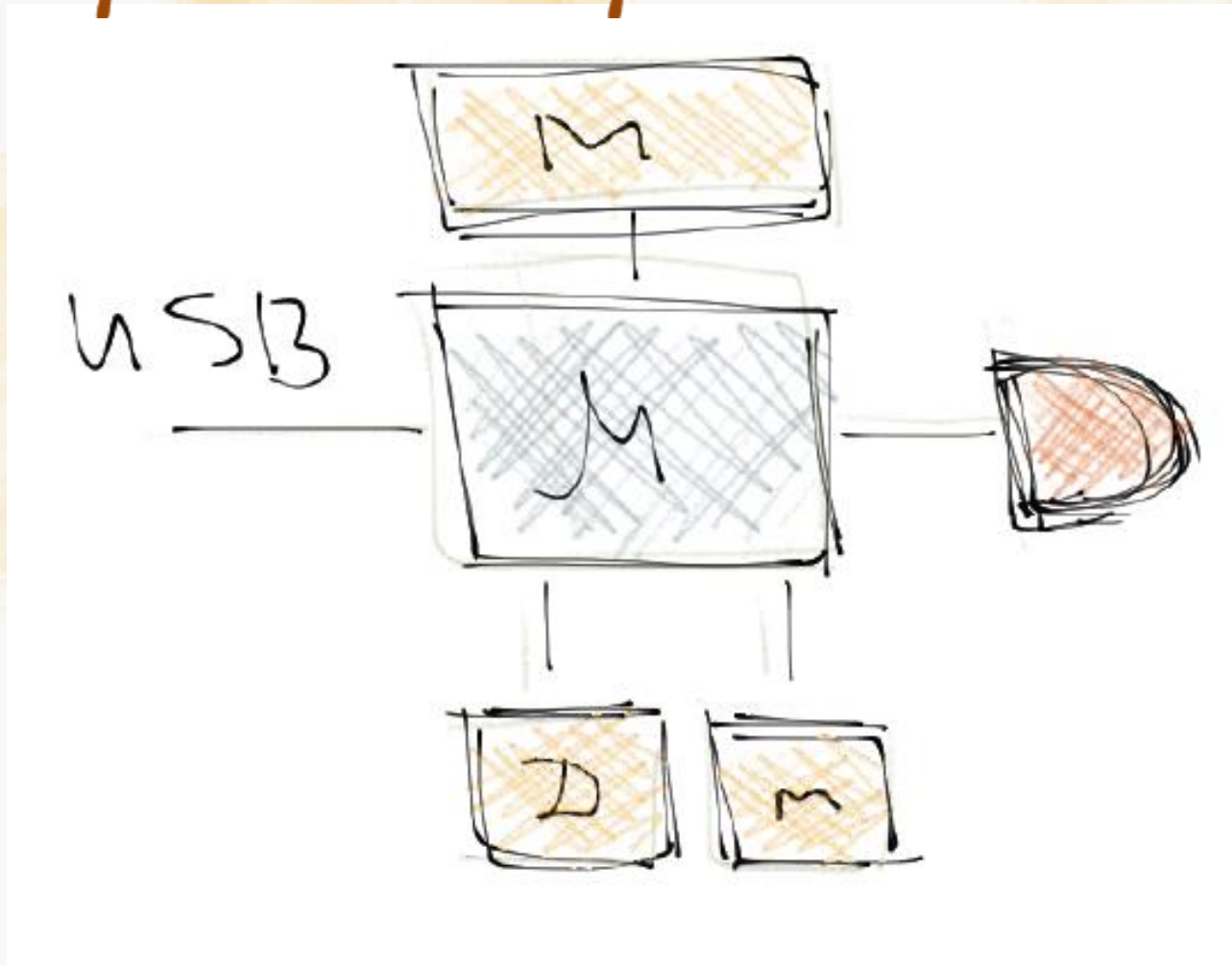
МАРШ! Использование в ДБО



МАРШ! Использование в ДБО



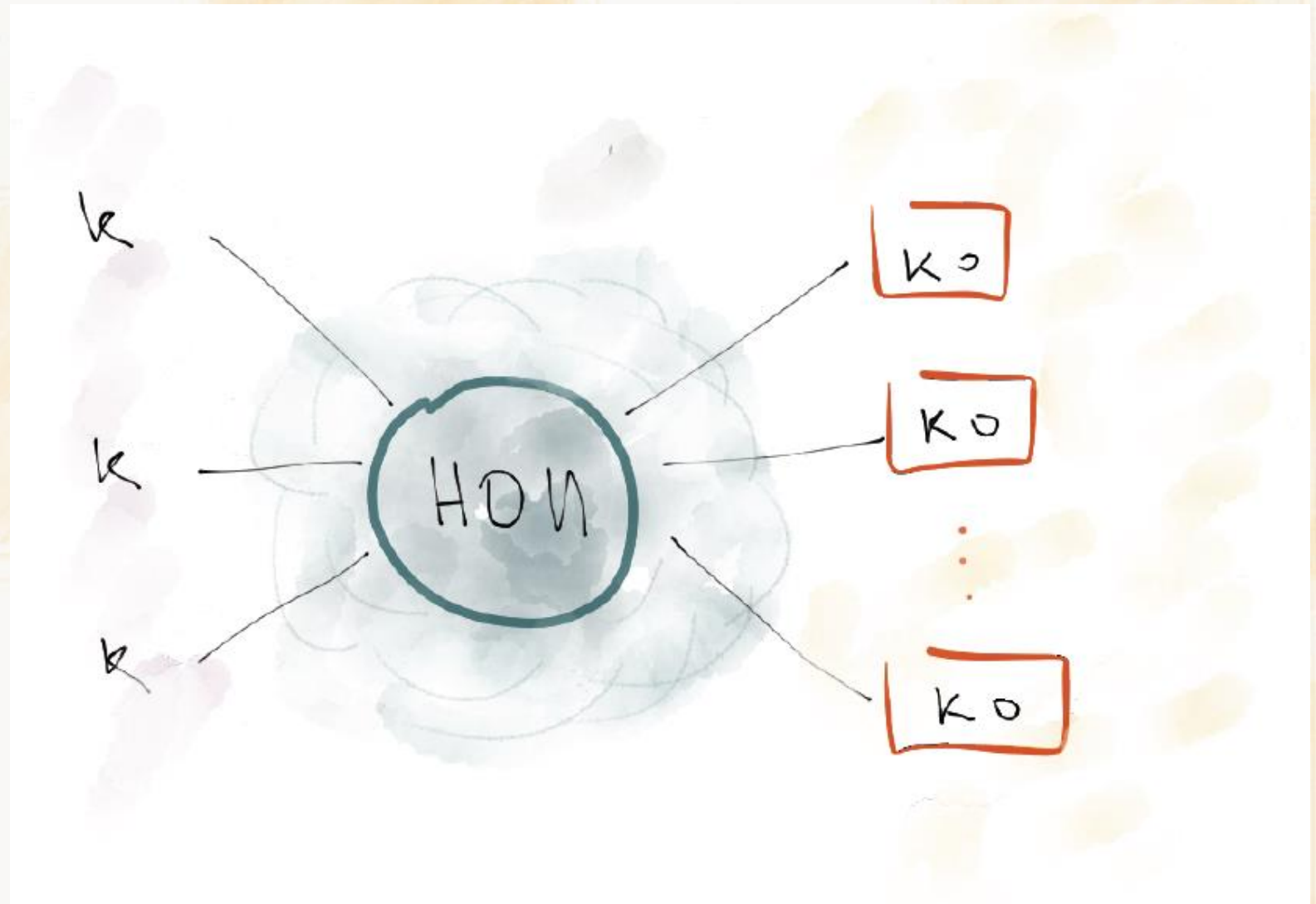
МАРШ! Архитектура аппаратных средств для ДБО



Почему МАРШ! – это «серебряная пуля»?

1. Состояние критических компонентов зафиксировано
2. Вирусы блокированы
3. Ключи неизвлекаемые
4. Перехват управления невозможен
5. Управление отчуждено от Клиента

Организационные аспекты



Ментальные аспекты

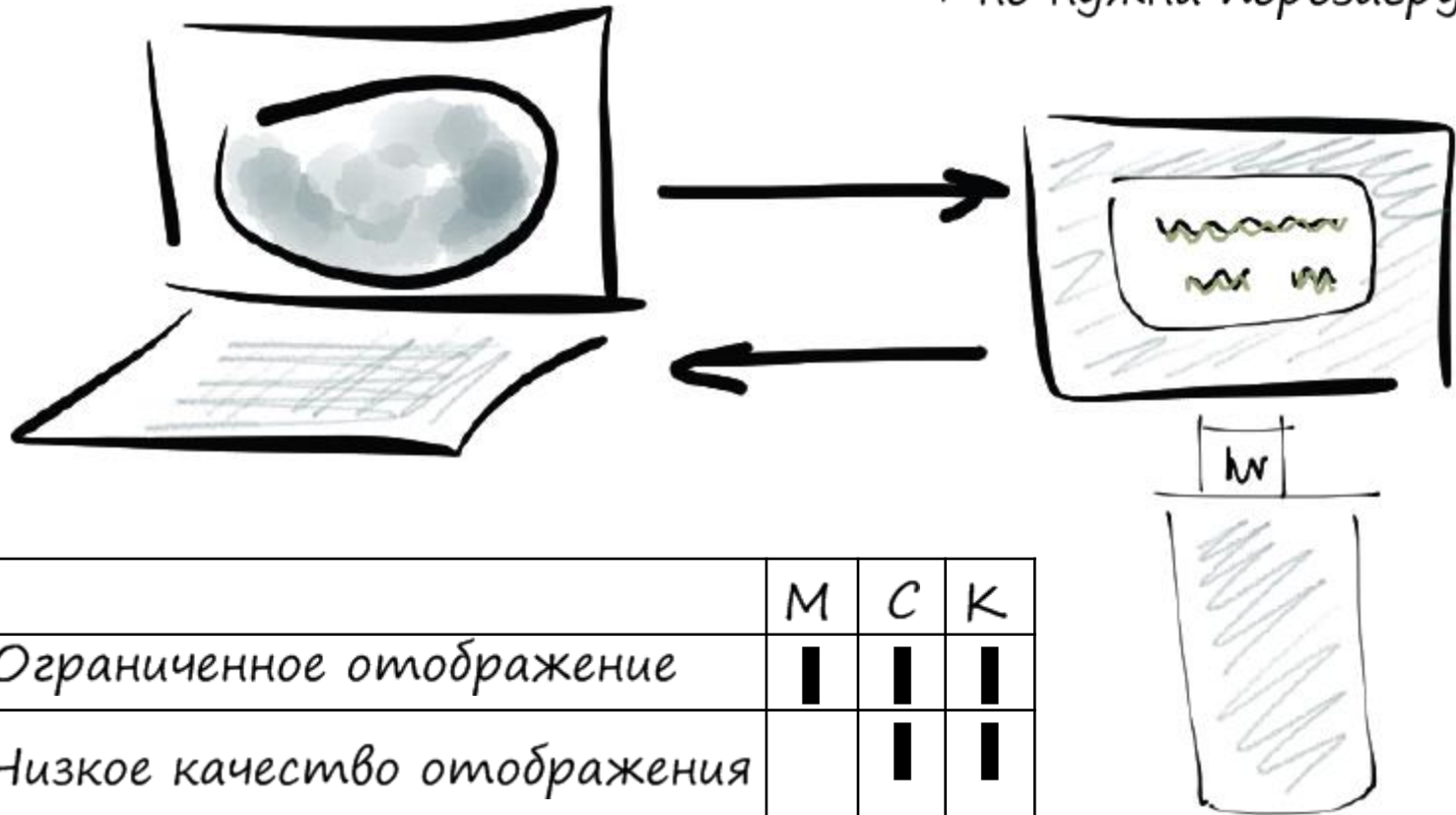
1. Доверенная среда и СФК

2. Защита волеизъявления

3. Выбор должен быть осознанным

FAQ. А как можно еще?

+ не нужна перезагрузка

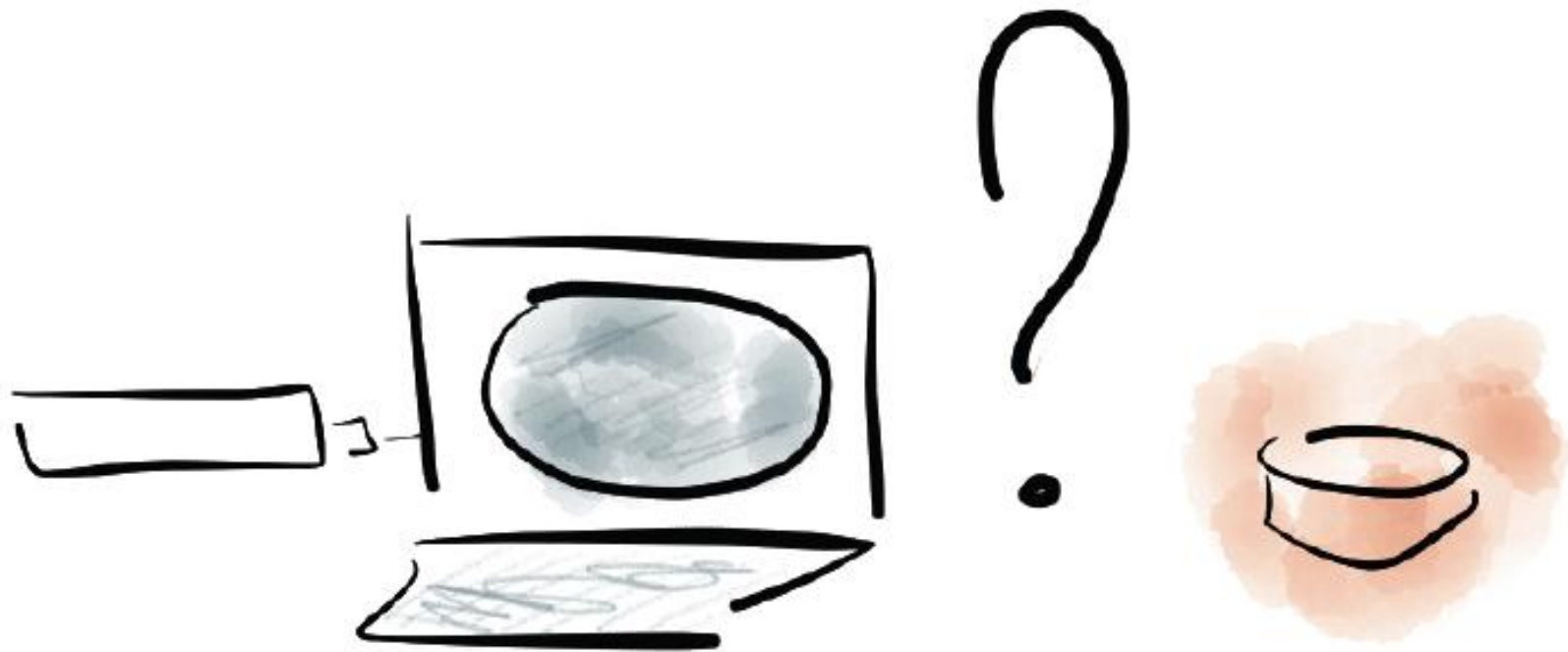


	М	С	К
Ограниченное отображение	■	■	■
Низкое качество отображения		■	■
Очень медленно или очень опасно			■

FAQ. ДСС и вирусы



FAQ. ДСС и вирусы



Конявский Валерий Аркадьевич
001@pvti.ru

Вопросы?